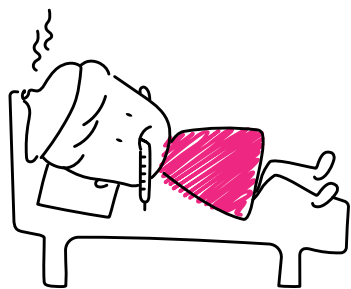


Wir sind wieder für euch da!  
Wir freuen uns auf dich und bitten dich,  
Grundsätzliches zu beachten:

## Mund-Nasen-Maske tragen!

- \* zu den Simulatorstunden
  - \* zu den Fahrstunden im Auto
  - \* in der Vorbereitung zur  
Motorradfahrstunde.
- Das gilt auch für deine Begleitperson.  
Erst mit Helm fällt die Maske weg.



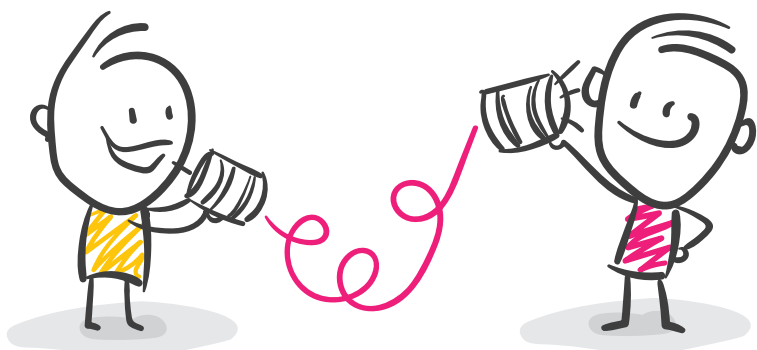
Nicht 100% fit?  
Dann sag deinen Termin  
bitte telefonisch ab.



Vor dem Start  
bitte Hände waschen  
& desinfizieren



Nutze unser Kontaktformular, Telefon  
oder WhatsApp für Termine und Anfragen.  
Persönliche Gespräche in der Fahrschule sind aktuell  
nur nach vorheriger Terminvereinbarung möglich.



Weitere Hygienemaßnahmen und Schutzvorkehrungen  
haben wir entsprechend für euch vorbereitet.